

WANN?

Beginn: Laufender Einstieg

UNTERRICHTSZEITEN:

Dienstag bis Donnerstag
von 18:15 bis 21:30 Uhr

WO?

Bahnhofstraße 20, 86609 Donauwörth

ANSPRECHPARTNERIN:

Frau Iliriana Topulli

FÖRDERUNG:

Der Lehrgang wird vom Bundesamt für Migration und Flüchtlinge (BAMF) finanziell unterstützt. Bei vorliegender Kostenbefreiung durch das BAMF, das Jobcenter oder die Ausländerbehörde ist die Teilnahme kostenlos.



ES STEHEN NUR BEGRENZT PLÄTZE ZUR VERFÜGUNG!

TELEFON
(0906)
977 582-13

BILDUNG BRINGT DICH WEITER

Alle Angebote unter www.bibaugzburg.de

Folgen Sie uns auf Facebook und Instagram:

 BIBdonauwoerth
 bib_augsburg_gmbh

**EINE PERSÖNLICHE BERATUNG
UND DETAILIERTE INFORMATIONEN
ERHALTEN SIE BEI:**

BIB Augsburg GmbH
Standort Donauwörth
Frau Iliriana Topulli
Bahnhofstraße 20
86609 Donauwörth
(0906) 977 582-13
iliriana.topulli@bibaugzburg.de

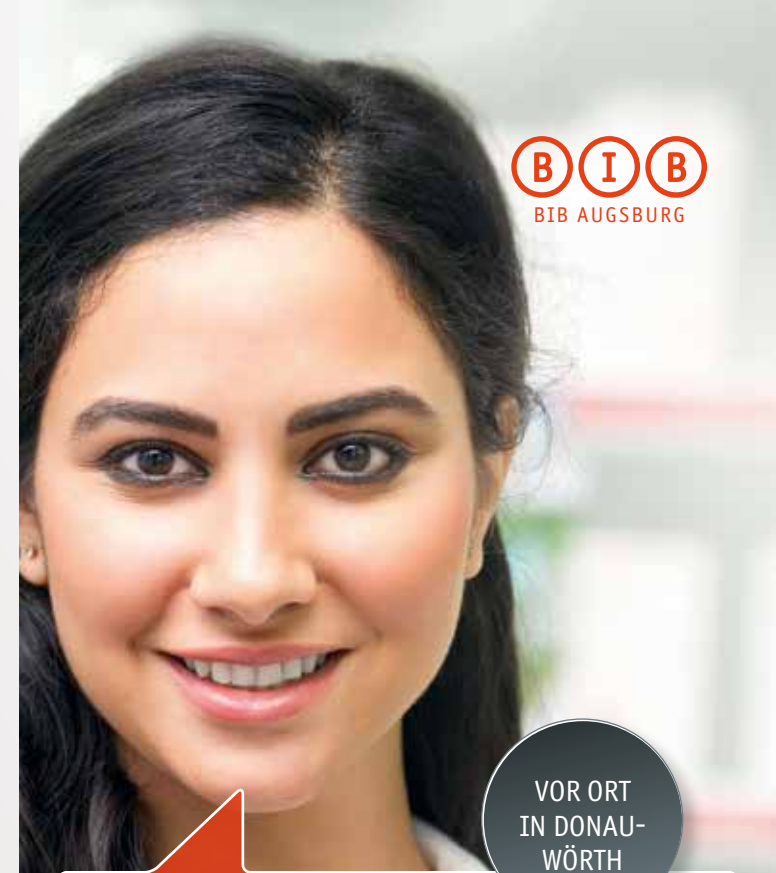
ANFAHRTSPLAN ZUR BAHNHOFSTRASSE 20



BIB AUGSBURG GMBH
Gesellschaft für Bildung, Integration und Beruf

Hauptsitz Augsburg: Memminger Straße 6, 86159 Augsburg
Tel. (0821) 258 581-0, bib@bibaugzburg.de, www.bibaugzburg.de

An unseren Standorten Augsburg, Dillingen, Donauwörth, Garmisch-Partenkirchen, Landsberg und Weilheim werden laufend neue Deutschkurse für Ausbildung und Beruf angeboten!



**VOR ORT
IN DONAU-
WÖRTH**

„NUN KOMME ICH MIT MEINEM DEUTSCH IM ALLTAG UND IN DER ARBEIT GUT ZURECHT“

**ALLGEMEINER
INTEGRATIONSKURS
IN TEILZEIT/
AM ABEND**

BEGINN: LAUFENDER EINSTIEG
TEILNEHMEN KÖNNEN AUSLÄNDER:INNEN,
SPÄTAUSSIEDLER:INNEN, ASYLBERECHTIGTE
UND GEFLÜCHTETE



VOR ORT
IN DONAU-
WÖRTH

ALLGEMEINER INTEGRATIONSKURS AM ABEND

Sie arbeiten bereits in Deutschland und möchten parallel am Abend Deutsch lernen? Dann ist der Abendintegrationskurs in Teilzeit richtig für Sie!

Der Integrationskurs besteht aus einem Basissprachkurs, einem Aufbausprachkurs und einem Orientierungskurs.

TELEFON
(0906)
977 582-13

WWW.BIBAUGSBURG.DE

LEHRGANGSINHALTE DES INTEGRATIONSKURSES:

BASISSPRACHKURS

Hier werden wichtige Themen aus dem alltäglichen Leben behandelt, zum Beispiel:

- Arbeit und Beruf
- Aus- und Weiterbildung
- Betreuung und Erziehung von Kindern
- Einkaufen/Handel/Konsum
- Freizeit und soziale Kontakte
- Gesundheit und Hygiene/menschlicher Körper
- Medien und Mediennutzung
- Wohnen

AUFBAUSPRACHKURS

Hier lernen Sie:

- auf Deutsch Briefe und E-Mails zu schreiben
- Formulare auszufüllen
- zu telefonieren
- sich auf eine Arbeitsstelle zu bewerben

Im Verlauf des Sprachkurses nehmen Sie an Zwischentests teil. Damit bereiten Sie sich auf die Abschlussprüfung am Ende des Integrationskurses vor.

ORIENTIERUNGSKURS

Im Anschluss an den Sprachkurs besuchen Sie den Orientierungskurs. Im Orientierungskurs sprechen Sie zum Beispiel über:

- deutsche Rechtsordnung, Geschichte und Kultur
- Rechte und Pflichten in Deutschland
- Formen des Zusammenlebens in der Gesellschaft
- Werte, die in Deutschland wichtig sind, z. B. Religionsfreiheit, Toleranz und Gleichberechtigung

Vor Beginn des Integrationskurses führen wir einen Einstufungstest durch. Der Sprachkurs schließt mit dem „Deutsch-Test für Zuwanderer“ (DTZ) ab, der Orientierungskurs mit dem Test „Leben in Deutschland“ (LiD). Teilnehmende, die beide Tests erfolgreich bestanden haben, erhalten das „Zertifikat Integrationskurs“.

TEILNEHMEN KÖNNEN AUSLÄNDER:INNEN,
SPÄTAUSSIEDLER:INNEN, ASYLBERECHTIGTE
UND GEFLÜCHTETE

BEGINN: LAUFENDER EINSTIEG