

WANN?

Termine werden nach Absprache und nach zeitlicher Verfügbarkeit der/des Teilnehmenden vereinbart.

DAUER?

20 Unterrichtseinheiten, in einer Kleingruppe mit max. 8 Personen.

WO?

Unterrichtsort ist das Katholische Pfarrheim „Zu Unserer Lieben Frau“, Münsterplatz 4, 86609 Donauwörth.

WER KANN TEILNEHMEN?

Empfänger:innen von Bürgergeld, insbesondere mit Flucht- und Migrationshintergrund, unabhängig von Alter und Bildungsgrad.

FÖRDERUNG:

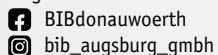
Diese Maßnahme ist förderbar durch das Jobcenter Donauwörth. Bitte fragen Sie bei Ihrem/Ihrer Vermittler:in nach einem Aktivierungs- und Vermittlungsgutschein.

TELEFON
(0906)
977 582-10

BILDUNG BRINGT DICH WEITER

Alle Angebote unter www.bibaugsburg.de

Folgen Sie uns auf Facebook und Instagram:



EINE PERSÖNLICHE BERATUNG UND DETAILLIERTE INFORMATIONEN ERHALTEN SIE BEI:

Ihrem /Ihrer Arbeitsvermittler:in Ihres Jobcenters oder bei

BIB Augsburg GmbH, Tanja Fritzsche
Bahnhofsstraße 20, 86609 Donauwörth
Tel.: (0906) 977 582-10
E-Mail: tanja.fritzsche@bibaugsburg.de

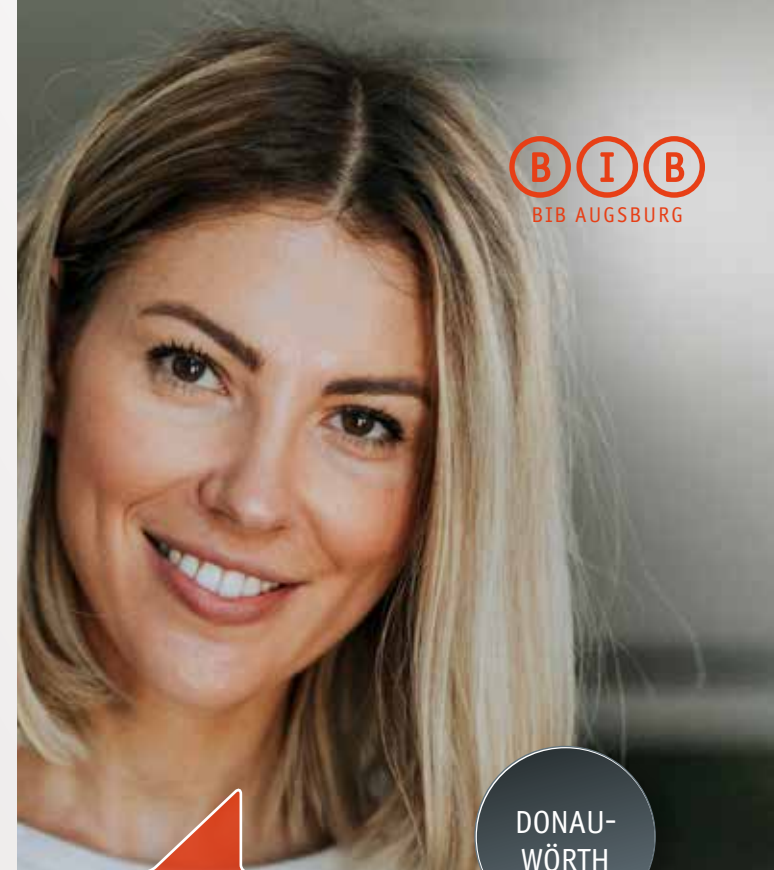
ANFAHRTSPLAN ZUM MÜNSTERPLATZ 4



BIB AUGSBURG GMBH
Gesellschaft für Bildung, Integration und Beruf

Hauptsitz Augsburg: Memminger Straße 6, 86159 Augsburg
Tel. (0821) 258 581-0, bib@bibaugsburg.de, www.bibaugsburg.de

Weitere Standorte: Dillingen, Donauwörth, Aichach, Landsberg, Weilheim, Garmisch-Partenkirchen



**DONAU-
WÖRTH**

„MIT DEM LEHRGANG KANN ICH JETZT EIGENSTÄNDIG DIE JOBBÖRSE FÜR MEINE STELLENSUCHE NUTZEN“

STARTER-PAKET PLUS – EINFÜHRUNG IN „JOBCENTER.DIGITAL“

PLUS BEWERBUNGSGRUNDLAGEN FÜR EMPFÄNGER:INNEN VON BÜRGERGELD, INSBESONDERE MIT FLUCHT- UND MIGRATIONSHINTERGRUND



STARTERPAKET PLUS – EINFÜHRUNG IN „JOBCENTER.DIGITAL“

Mit dem Online-Portal „jobcenter.digital“ erledigen Sie Ihre Anliegen an das Jobcenter bequem online. Rund um die Uhr können Sie Informationen zur Grundversicherung nach dem SGB II erhalten, Anträge stellen, Unterlagen einreichen, Veränderungen mitteilen und Anfragen schicken.

WWW.BIBAUGSBURG.DE



TELEFON
(0906)
977 582-10

In unserem Lehrgang vermitteln wir Ihnen das notwendige Know-how und schulen Sie in Bewerbungsgrundlagen, um Ihnen mit diesen beiden Instrumenten den Weg zur Gestaltung Ihrer beruflichen Zukunft zu ebnet.

INHALTE:

ONLINE-SERVICES

- Registrierung und Anmeldung
- Einführung in die Online-Services der Jobcenter und in die Jobbörse der Arbeitsagentur
- Arbeitsmarkt- und bewerbungsbezogene Wortschatzübungen

BEWERBUNGS-KNOW-HOW

- Lebenslauf und Bewerbungsmappe erstellen
- Möglichkeiten der Stellenrecherche kennen und nutzen
- Bewerbungsstrategien für die eigene Stellensuche anpassen
- Tipps für das Vorstellungsgespräch

EINFÜHRUNG IN „JOBCENTER.DIGITAL“
PLUS BEWERBUNGSGRUNDLAGEN

DONAU-
WÖRTH

BESONDERHEITEN UNSERES LEHRGANGS

- Lerngeschwindigkeit und Lehrplan werden individuell auf die Bedürfnisse des/der Teilnehmenden angepasst.
- Zu den einzelnen Themen werden herausfordernde, jedoch bewältigbare Aufgaben gestellt.
- Der/die Dozent:in sorgt für ein vertrauensvolles und partnerschaftliches Klima, in dem respektvoll und behutsam auf die Teilnehmenden eingegangen wird.
- Sollten keine Deutschkenntnisse vorhanden sein, unterrichten wir in Englisch.

Digitale Vorkenntnisse oder die Beherrschung der deutschen Sprache sind keine Teilnahmevoraussetzung!

FÜR EMPFÄNGER:INNEN VON BÜRGERGELD,
INSBESONDERE MIT FLUCHT- UND
MIGRATIONSHINTERGRUND