

**WANN?**

Termine werden nach Absprache und nach zeitlicher Verfügbarkeit der/des Teilnehmenden vereinbart.

**DAUER?**

20 Unterrichtseinheiten, in einer Kleingruppe mit max. 8 Personen.

**WO?**

Der Lehrgang findet in Nördlingen, Emil-Eigner-Straße 1, statt.

**WER KANN TEILNEHMEN?**

Empfänger:innen von Bürgergeld, insbesondere mit Flucht- und Migrationshintergrund, unabhängig von Alter und Bildungsgrad.

**FÖRDERUNG:**



Diese Maßnahme ist förderbar durch das Jobcenter Donauwörth. Bitte fragen Sie bei Ihrem/Ihrer Vermittler:in nach einem Aktivierungs- und Vermittlungsgutschein.

**TELEFON**  
(0906)  
999 82 - 51

**BILDUNG BRINGT DICH WEITER**

Alle Angebote unter [www.bibaugsburg.de](http://www.bibaugsburg.de)

Folgen Sie uns auf Facebook und Instagram:

-  BIBdonauwoerth
-  bib\_augsburg\_gmbh

**EINE PERSÖNLICHE BERATUNG UND DETAILLIERTE INFORMATIONEN ERHALTEN SIE BEI:**

Ihrem/Ihrer Arbeitsvermittler:in Ihres Jobcenters oder bei

BIB Augsburg GmbH, Standort Donauwörth  
Emil-Eigner-Straße 1, 86720 Nördlingen  
Ansprechpartnerin: Tanja Fritzsche  
(0906) 999 82-51, [tanja.fritzsche@bibaugsburg.de](mailto:tanja.fritzsche@bibaugsburg.de)

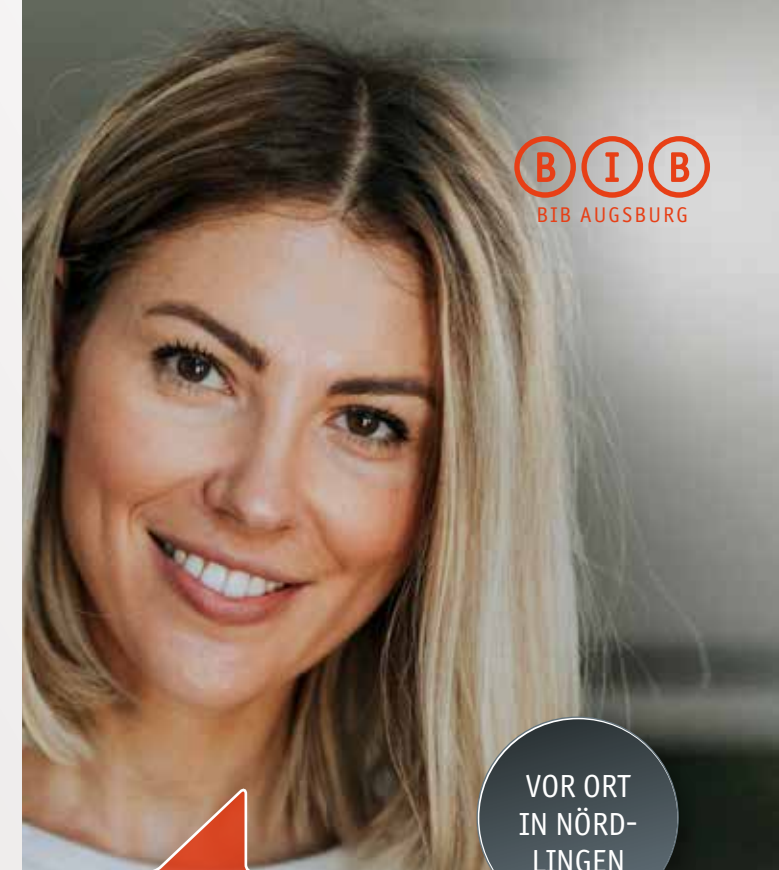
**ANFAHRTSPLAN ZUR EMIL-EIGNER-STRASSE 1**



**BIB AUGSBURG GMBH**  
Gesellschaft für Bildung, Integration und Beruf

Hauptsitz Augsburg: Memminger Straße 6, 86159 Augsburg  
Tel. (0821) 258 581 - 0, [bib@bibaugsburg.de](mailto:bib@bibaugsburg.de), [www.bibaugsburg.de](http://www.bibaugsburg.de)

Weitere Standorte: Dillingen, Donauwörth, Aichach, Landsberg, Weilheim, Garmisch-Partenkirchen



**VOR ORT  
IN NÖRD-  
LINGEN**

„MIT DEM LEHRGANG KANN ICH JETZT EIGENSTÄNDIG DIE JOBBÖRSE FÜR MEINE STELLENSUCHE NUTZEN“

**STARTER-PAKET PLUS – EINFÜHRUNG IN „JOBCENTER.DIGITAL“**

**PLUS BEWERBUNGSGRUNDLAGEN FÜR EMPFÄNGER:INNEN VON BÜRGERGELD, INSBESONDERE MIT FLUCHT- UND MIGRATIONS Hintergrund**



## STARTERPAKET PLUS – EINFÜHRUNG IN „JOBCENTER.DIGITAL“

Mit dem Online-Portal „jobcenter.digital“ erledigen Sie Ihre Anliegen an das Jobcenter bequem online. Rund um die Uhr können Sie Informationen zur Grundversicherung nach dem SGB II erhalten, Anträge stellen, Unterlagen einreichen, Veränderungen mitteilen und Anfragen schicken.

[WWW.BIBAUGSBURG.DE](http://WWW.BIBAUGSBURG.DE)



TELEFON  
(0906)  
999 82 - 51

In unserem Lehrgang vermitteln wir Ihnen das notwendige Know-how und schulen Sie in Bewerbungsgrundlagen, um Ihnen mit diesen beiden Instrumenten den Weg zur Gestaltung Ihrer beruflichen Zukunft zu ebnen.

### INHALTE:

#### ONLINE-SERVICES

- Registrierung und Anmeldung
- Einführung in die Online-Services der Jobcenter und in die Jobbörse der Arbeitsagentur
- Arbeitsmarkt- und bewerbungsbezogene Wortschatzübungen

#### BEWERBUNGS-KNOW-HOW

- Lebenslauf und Bewerbungsmappe erstellen
- Möglichkeiten der Stellenrecherche kennen und nutzen
- Bewerbungsstrategien für die eigene Stellensuche anpassen
- Tipps für das Vorstellungsgespräch

EINFÜHRUNG IN „JOBCENTER.DIGITAL“  
PLUS BEWERBUNGSGRUNDLAGEN

VOR ORT  
IN NÖRD-  
LINGEN

#### BESONDERHEITEN UNSERES LEHRGANGS

- Lerngeschwindigkeit und Lehrplan werden individuell auf die Bedürfnisse des/der Teilnehmenden angepasst.
- Zu den einzelnen Themen werden herausfordernde, jedoch bewältigbare Aufgaben gestellt.
- Der/die Dozent:in sorgt für ein vertrauensvolles und partnerschaftliches Klima, in dem respektvoll und behutsam auf die Teilnehmenden eingegangen wird.
- Sollten keine Deutschkenntnisse vorhanden sein, unterrichten wir in Englisch.

Digitale Vorkenntnisse oder die Beherrschung der deutschen Sprache sind keine Teilnahmevoraussetzung!

FÜR EMPFÄNGER:INNEN VON BÜRGERGELD,  
INSBESONDERE MIT FLUCHT- UND  
MIGRATIONSHINTERGRUND