

## WANN:

Einstiegsphase: 4 Monate,  
Montag – Donnerstag, 8:30 – 12:45 Uhr  
Umsetzungsphase: 3 Monate,  
jeweils 5 UE/Woche

## WO:

Der Lehrgang findet in Donauwörth,  
Dillinger Straße 23, statt.

## IHRE ANSPRECHPARTNERIN:

Frau Nadine Ott

## FÖRDERUNG:

Bei Vorliegen der Voraussetzungen können die Kosten durch das Jobcenter Donau-Ries übernommen werden. Bitte fragen Sie nach einem Aktivierungsgutschein und lösen Sie diesen bei uns ein!

TELEFON  
(0906)  
999 82 - 51

## BILDUNG BRINGT DICH WEITER

Alle Angebote unter [www.bibaugsburg.de](http://www.bibaugsburg.de)

## EINE PERSÖNLICHE BERATUNG UND DETAILLIERTE INFORMATIONEN ERHALTEN SIE BEI:

Ihrem Jobcenter Donau-Ries oder

BIB Augsburg gGmbH, Standort Donauwörth  
Dillinger Straße 23, 86609 Donauwörth

Ihre Ansprechpartnerin: Frau Nadine Ott  
(0906) 999 82-51, [nadine.ott@bibaugsburg.de](mailto:nadine.ott@bibaugsburg.de)

## ANFAHRTSPLAN ZUR DILLINGER STRASSE 23

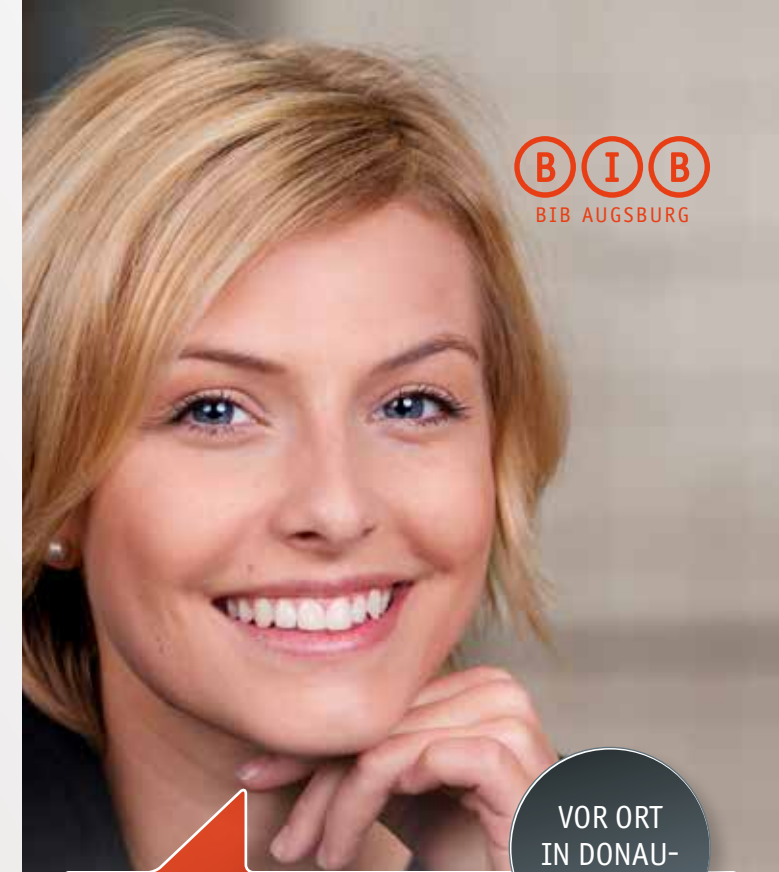


## BIB AUGSBURG gGMBH

Gemeinnützige Gesellschaft für Bildung, Integration und Beruf

Hauptsitz Augsburg: Memminger Straße 6, 86159 Augsburg  
Tel. (0821) 258 581-0, [bib@bibaugsburg.de](mailto:bib@bibaugsburg.de), [www.bibaugsburg.de](http://www.bibaugsburg.de)

Weitere Standorte: Dillingen, Donauwörth, Aichach, Landsberg,  
Weilheim, Garmisch-Partenkirchen



VOR ORT  
IN DONAU-  
WÖRTH

„HIER BEKOMME ICH HILFREICHE  
UNTERSTÜTZUNG UND IDEEN FÜR BERUF-  
LICHE MÖGLICHKEITEN.“

# „ZEIT FÜR NEUES“

## JETZT ANMELDEN!

BERUFLICHE PERSPEKTIVEN FÜR ALLEIN-  
ERZIEHENDE AUS DEM BÜRGERGELD-BEZUG



## „ZEIT FÜR NEUES“

Als Alleinerziehende:r ist es nicht einfach, Beruf und Alltag unter einen Hut zu bringen. Möchten Sie dennoch nicht nur zu Hause sein, sondern auch in der Arbeitswelt Ihre Frau bzw. Ihren Mann stehen?

Dann brauchen Sie „Zeit für Neues“!

TELEFON  
(0906)  
999 82 - 51

[WWW.BIBAUGSBURG.DE](http://WWW.BIBAUGSBURG.DE)



Wir bieten Ihnen spannende Unterrichtsthemen rund um das Thema berufliche Ziele und Möglichkeiten. Wir helfen Ihnen, Ihre nächsten beruflichen Schritte zu entwickeln und umzusetzen.

## INHALTE

### EINSTIEGSPHASE MIT GRUPPENUNTERRICHT

- Berufliche Orientierung und Zielarbeit
- Digitale Kompetenzen
- Bewerbungstraining
- Arbeitszeitmodelle
- Rechtliche Grundlagen
- Arbeits- und Lerntechniken
- Farb- und Stilberatung
- Haushaltsführung
- Kindererziehungs- und Kinderbetreuungsaspekte
- Stress- und Zeitmanagement
- Gesundheitsorientierung

VOR ORT  
IN DONAU-  
WÖRTH

### UMSETZUNGSPHASE MIT EINZELCOACHING „SCHRITTE IN DEN ARBEITSMARKT“

- Coaching bei der Suche nach einem Arbeitsplatz in Teilzeit
- Coaching bei der Suche nach einem Ausbildungsplatz in Teilzeit
- Vermittlung von Betriebspraktika

In diesem Lehrgang bekommen Sie eine Vorstellung davon, wie Ihr beruflicher Lebensweg weitergehen kann. Des Weiteren optimieren wir Ihre Bewerbungsunterlagen.

BERUFLICHE PERSPEKTIVEN FÜR ALLEIN-  
ERZIEHENDE AUS DEM BÜRGERGELD-BEZUG

JETZT ANMELDEN!